

HIGASHI

2009年

春号 通巻013号

介護老人保健施設
「聖・オリーブの郷」東館
024-526-7700

新しい職員が増えました！



本館から来ました吉川です。45歳、B型のおひつじ座です。脳が退化してきており職員や利用者様の名前をなかなか覚えられずご迷惑をお掛けすると思いますが宜しくお願い致します。

主任理学療法士 吉川克幸



4月からリハビリで働いています、小林大悟と申します。病院への実習は何度も経験したのですが、老健は初めてで勉強の毎日です。利用者様のお力になれるように日々精進していきたいと思っています。どうぞよろしくお願い致します。

理学療法士 小林大悟



はじめまして看護師の安齊ツナ子と申します。初めての老健勤務という事で緊張の毎日ですが、利用者の方々の笑顔を見ると疲労感もふっとんでしまいます。どうぞこれからもよろしくお願い致します。

看護師 安齊ツナ子



3月からお世話になっております鈴木です！！利用者様・職員の皆様と、一緒に楽しく、笑顔忘れずに、仕事出来るように頑張りたいと思いますので、よろしくお願い致します。

看護師 鈴木結花



東館で働き、1年がたちました。私は利用者の皆様との会話がとても楽しく、大好きです！まだまだ、毎日が勉強の日々ですが、これからも頑張っていきますので、どうぞよろしくお願い致します。

介護 須田歩



毎日、やっとやっとではありますが、先輩職員の皆さんに近づけるように、頑張っていきたいと思っておりますので、これからどうぞよろしくお願い致します！！

介護 橋本果苗



みなさんこんにちは！！今年の2月から東館に勤めさせてもらっています。まだまだ分からない事がたくさんありますが、先輩方に教えていただき頑張っていきますので、よろしくお願い致します。

介護 斎藤和子



3月から認知棟で介護職員として勤務しています栗原真弓です。まだまだ未熟で皆さんに優しく指導していただきながら仕事を覚えている段階ですが、これから責任を持って仕事をこなせるように頑張っていきたいです。

介護 栗原真弓



4月から支援相談員として働かせて頂くことになりました。まだわからないことがたくさんありますが、はやく一人前の相談員になれるように、明るく、元気に働いていきたいと思っておりますのでよろしくお願い致します。

支援相談員 本田裕樹



4月から介護職員としてお世話になっております、佐藤実穂です。まだまだ勉強することも多く、皆様には何かとご迷惑をおかけしますが、一生懸命頑張りますので、よろしくお願い致します。

介護 佐藤実穂



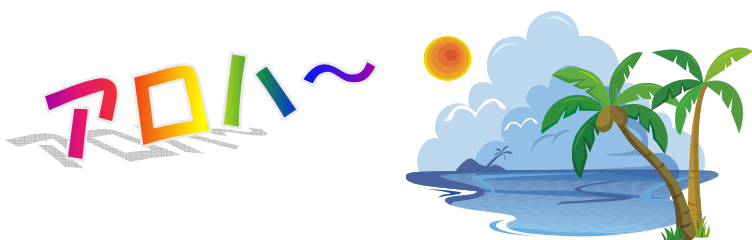
4月から事務職員として働いている渡辺莉菜です。まだ働き始めていろいろと分からないことが多く、日々皆様にご迷惑をおかけしていますが、1日も早く仕事を覚え、頑張っていきますので、どうぞよろしくお願い致します。

事務員 渡辺莉菜

どうぞよろしくお願い
いたします！



フラ オハナ レイ ラニ 様 Hula Ohana Lei Lani 様



ハワイアンのムードたっぷりに、
素敵なダンスをご披露いただき、
楽しいひと時を過ごしました！



介護報酬改訂のお知らせ

今回、介護保険制度が発足してから3回目となる「介護報酬」の改訂が行われ、今年度より施設での利用料金が若干変更となりました。

新聞や報道では「3%の引き上げ」が大きく取り上げられておりますが、この改訂では、これまでかかっておりました加算項目がなくなったり、専門職員の人員配置による加算等、細かい変更点が多々見受けられます。そのためご利用者様やご家族様の中には、具体的に何がどう変わったのかと、困惑されていらっしゃる方もいるかと思われれます。私どもも一言では伝えきれないところではございますので、ご不明な点がございましたら、お気軽に相談員までご相談いただければと思います。

今後ともどうぞよろしくお願いいたします。

5月・6月の行事

6月中旬 「梅雨の演奏会」

職員の演奏をおききいただき、
一緒に歌ったりしながら、
梅雨の演奏会を開催いたします。

毎月第3水曜日 14:30~

理事長先生によります

「聖書のお話」がございます。

毎月最終土曜日 コーヒー喫茶が
開催されます。

※5月は16日(土)

に行われます。

