

# 給食よい

当施設では今まで、常食で食べづらい方に、「刻み食」や「ミキサー食」での提供をさせていただいておりましたが、誤嚥の危険性、見た目の悪さ等の改善点が多いため、食事提供の見直しを行い、代わって新しい食形態としまして「ソフト食」の導入をいたしました。

鮭のホイル焼き



## 「ソフト食」とは？

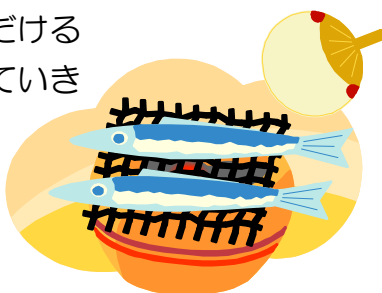
1. 舌で押しつぶせる硬さである。
2. すでに食塊となっているような形である。
3. のどの通りが良く、飲み込みやすい物である。

豆腐のあんかけ



今後ご利用者の皆様に満足していただける様な食事の提供を目指し、日々努力していきたく思っております。

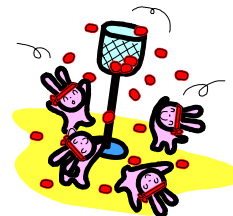
栄養士 関 綾子



## 10月・11月の行事

### 10月27日 東館大運動会

10:00～11:30開催予定です。  
毎年恒例の綱引きはじめ、利用者様と職員一丸となって競技に取り組みます！



### 11月上旬 新日本舞踊手音流様来所

華やかな踊りの数々をご披露していただきます。

